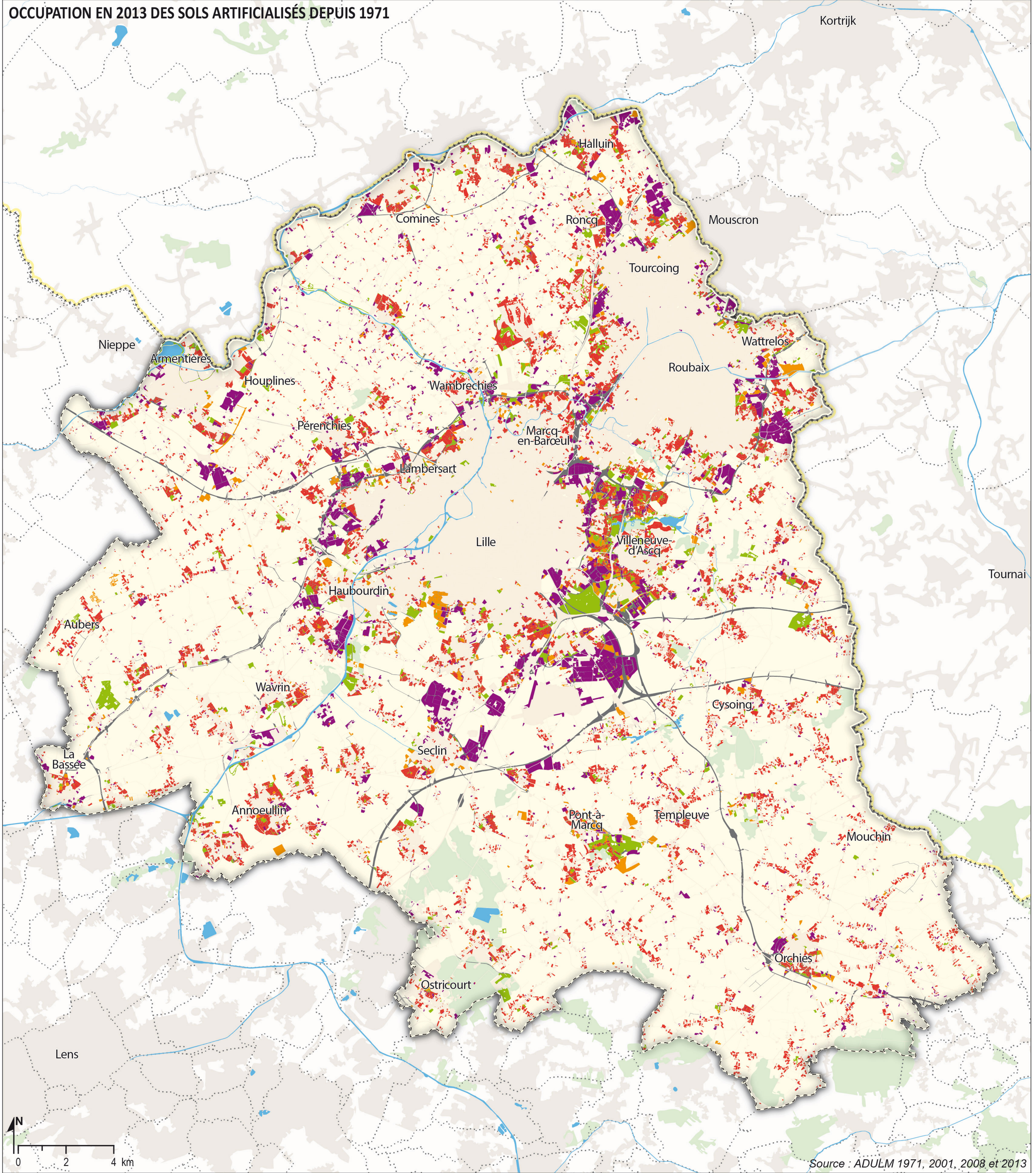


OCCUPATION EN 2013 DES SOLS ARTIFICIALISÉS DEPUIS 1971



- Tissu urbain à vocation d'habitat
- Autre tissu urbain
- Zone industrielle, commerciale et aéroportuaire
- Réseau routier et ferroviaire
- Espace vert urbain et équipement sportif

- +++++ Frontière
- Limite du SCOT
- Limite communale

Cette carte est issue de la photo-interprétation de photographies aériennes datant de 1971, 2001, 2008 et 2013.

Sont considérés comme artificialisés, le tissu urbain continu, les réseaux de communication, les emprises d'activités, les espaces urbains en mutation, les mines, les décharges et chantiers, les équipements sportifs et de loisirs et les espaces verts urbains.