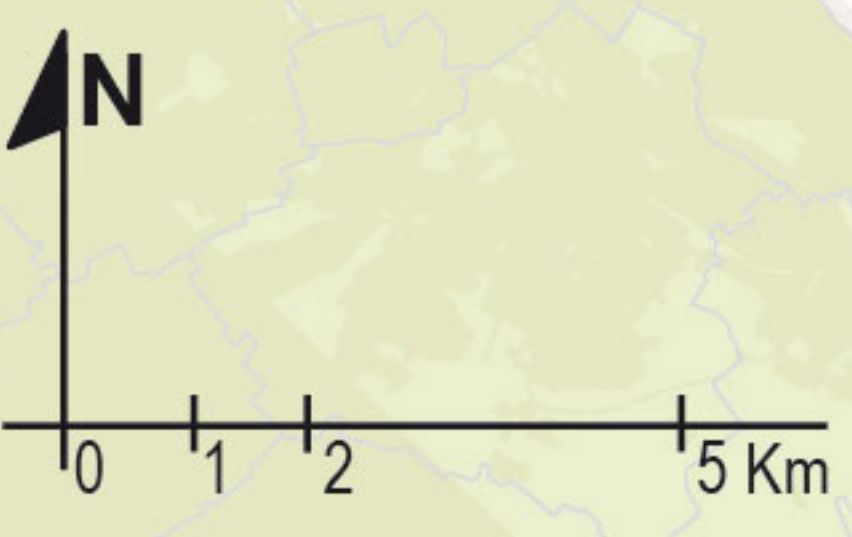
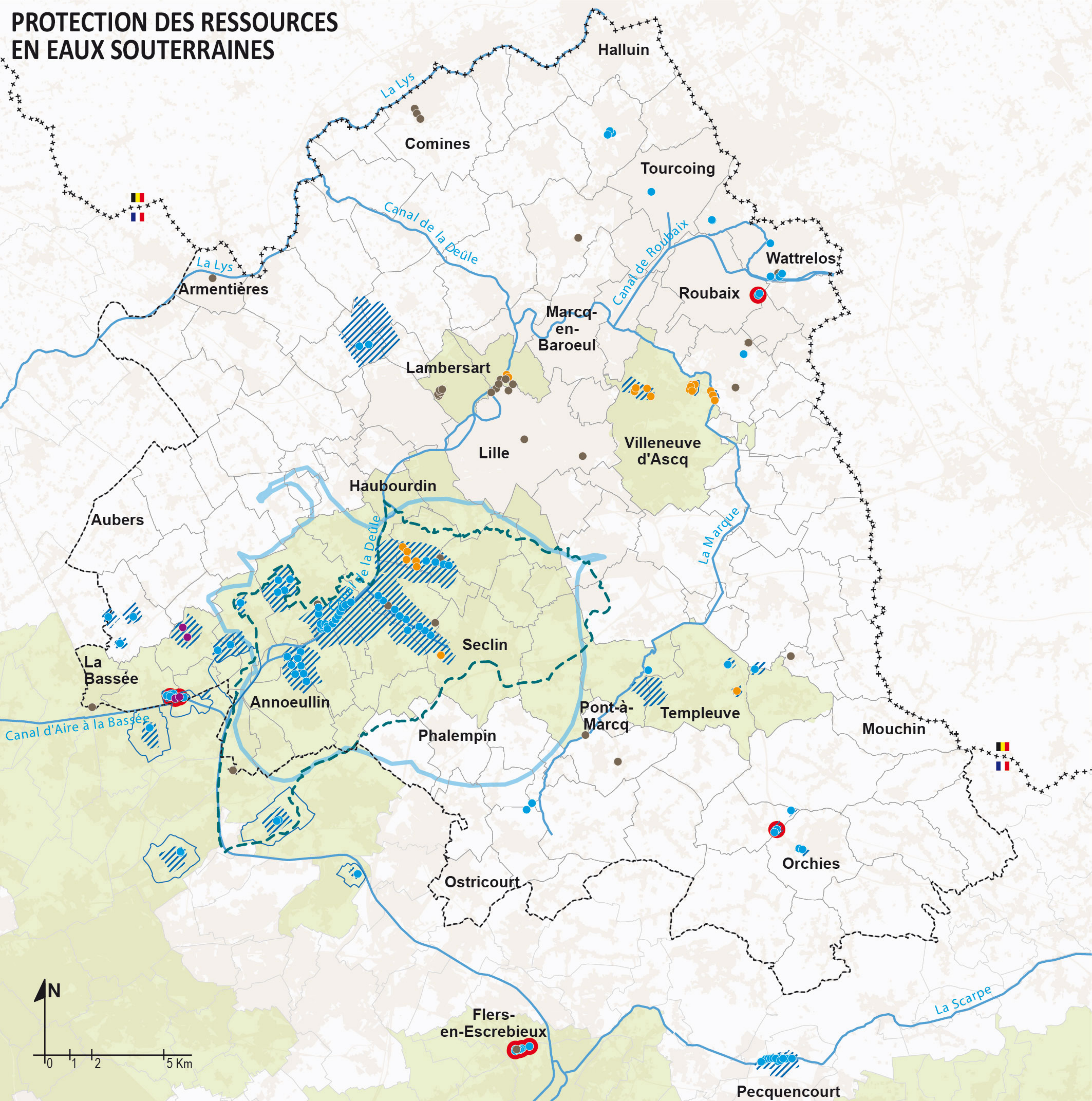


PROTECTION DES RESSOURCES EN EAUX SOUTERRAINES EN EAUX SOUTERRAINES



Captage en eau potable (en 2009 d'après AEAP et MEL)

- Actif
- Temporairement à l'arrêt
- Abandonné (pour l'AEP)
- En projet

- Zone à enjeu eau potable (SDAGE 2016)
- Aire d'alimentation des captages du sud de Lille

Protection des captages en 2009

- Périmètre de protection rapprochée*
- Périmètre de protection éloignée
- Périmètre du Projet d'Intérêt Général de 2007
- ⊗ Captage sans périmètre de protection approuvé

* La taille réduite de certains périmètres de protection ne permet pas de les figurer à l'échelle de la carte

Limites administratives

- +++++ Frontière
- Limite du Scot
- Limite de commune