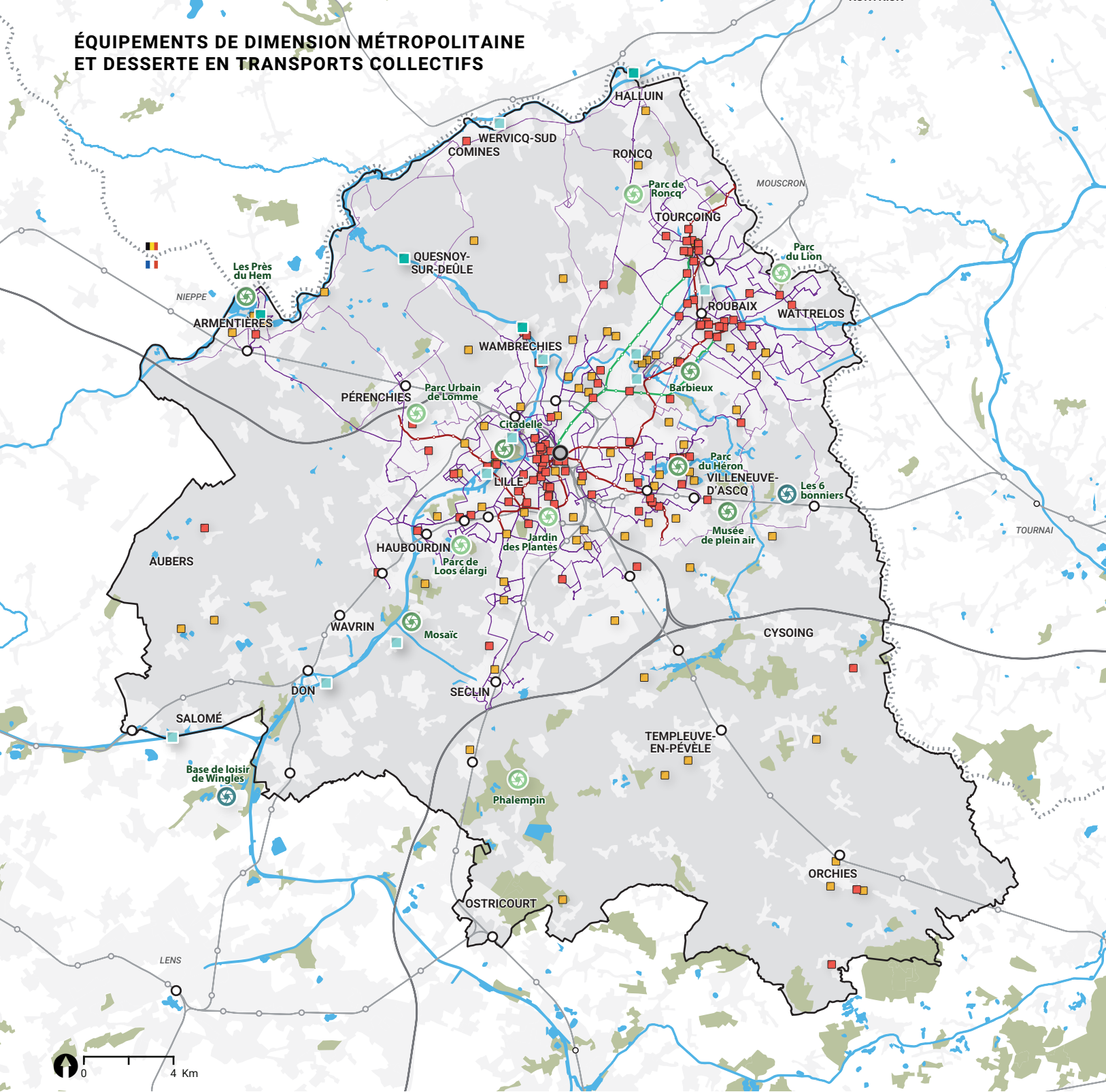


ÉQUIPEMENTS DE DIMENSION MÉTROPOLITAINE ET DESSERTE EN TRANSPORTS COLLECTIFS



Polarités à vocation récréative et naturelle*

- Pôle majeur actuel
- Pôle à potentiel
- Pôle à potentiel devenu majeur
- Équipement de tourisme fluvial existant
- Équipement de tourisme fluvial potentiel

Équipements culturels et sportifs métropolitains**

- Équipement culturel
- Équipement sportif

Réseau de transports collectifs très performants

- Ligne de métro
- Ligne de tramway

Réseau de transports collectifs performants

- Ligne de bus proposant au moins 100 passages par jour
- Ligne de bus proposant entre 50 et 100 passages par jour
- Pôle gare «Eura-Flandres»
- Gare proposant au moins 30 dessertes par jour
- Gare

Sources : ADULM 2022, DOO SCOT, MEL 2022, BD TOPO® IGN (2021), CLC - UE-SOeS (2018), OSM (2021)

- Frontière France/Belgique (Fr/B)
- SCOT de Lille Métropole

*Pôle récréatif majeur : Site à vocation naturelle de rayonnement métropolitain, riche en biodiversité, présentant des activités de loisirs (animation et gestion des espaces et aménagements existants) ou à faire monter en gamme/créer (à potentiel)
Équipement de tourisme fluvial : Site utile au déploiement des activités de loisirs nautiques ou à vocation à devenir un support de projets de loisirs nautiques (à potentiel)

**Cette carte prend en compte certains grands équipements culturels et sportifs du périmètre du SCOT de Lille selon des critères de diffusion ou des labels bien particuliers ainsi que des capacités d'accueil définies au préalable dans la démarche de recensement.