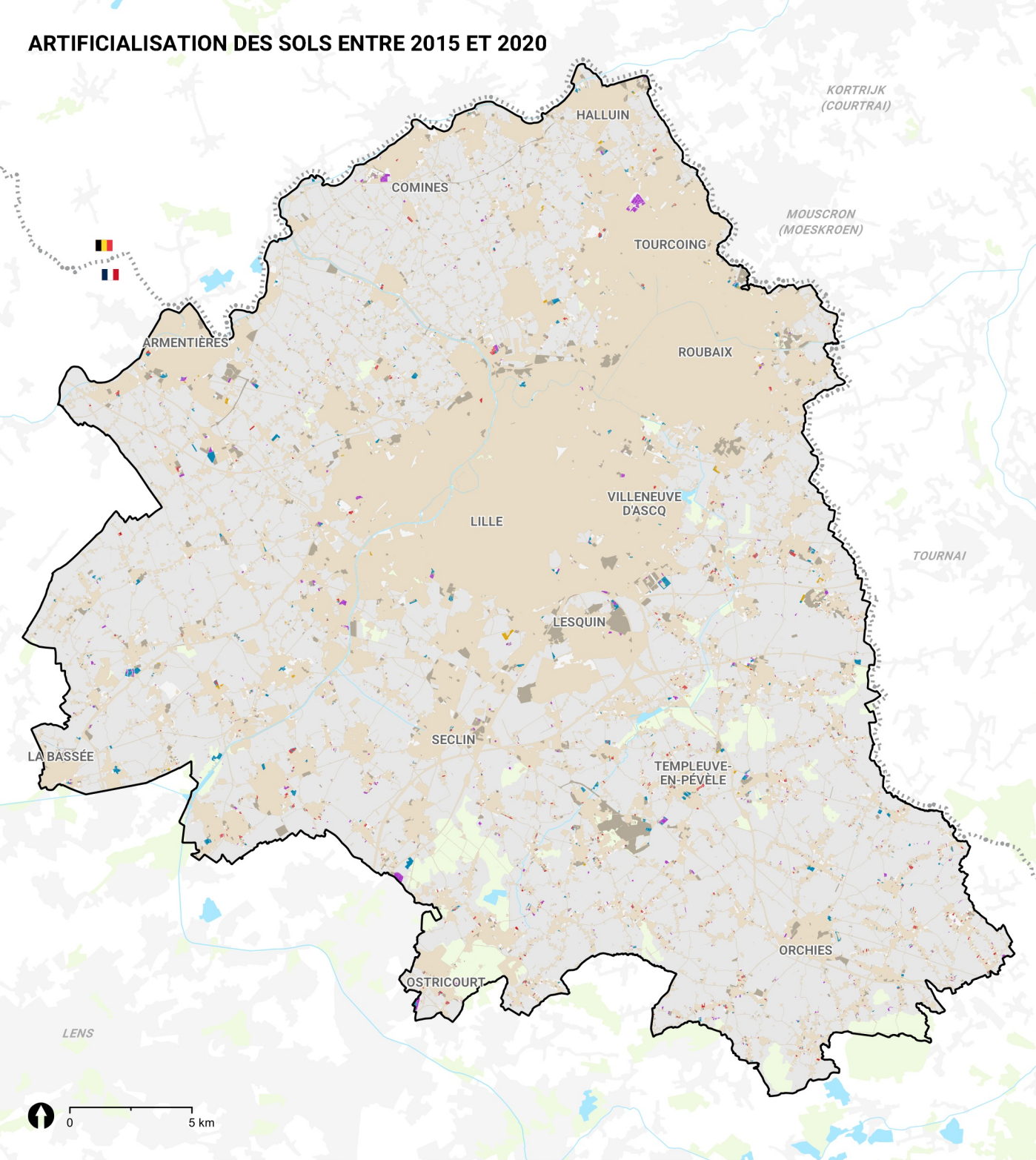


ARTIFICIALISATION DES SOLS ENTRE 2015 ET 2020



Sources : ADULM (2022), OCS2D MEL (2005, 2015, 2020), BD TOPO® IGN (2021), CLC - UE-SOeS (2018), OSM (2021)

Nature de l'artificialisation entre 2015 et 2020

- Économie
- Habitat
- Usages collectifs
- Autres usages (dont chantiers)

Artificialisation des sols

- État de l'artificialisation en 2005
- Artificialisation entre 2005 et 2015

- Frontière France/Belgique (Fr/B)
- Limite du SCOT
- Surface boisée
- Surface en eau